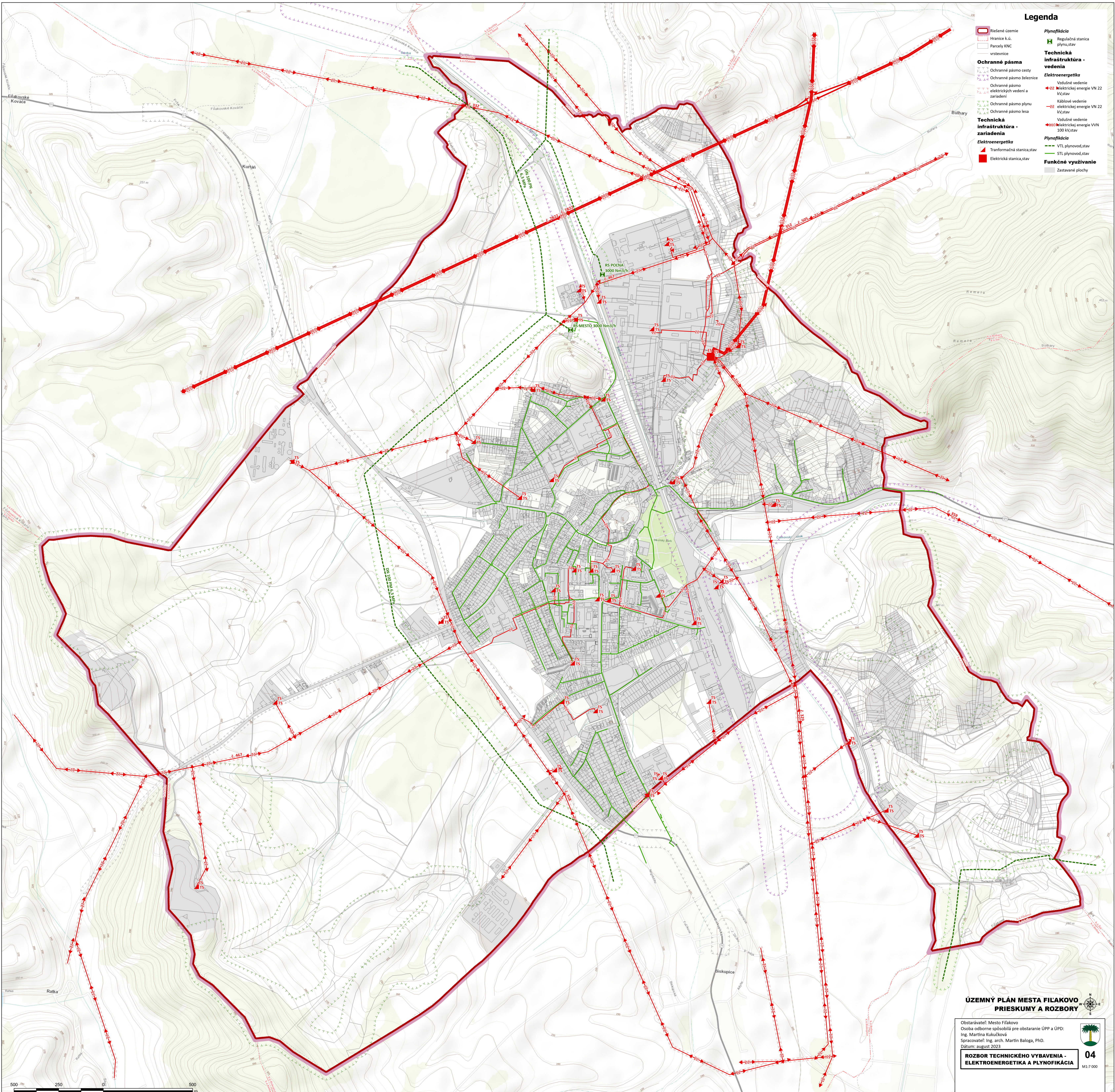


**Legenda**

- Riešené územie
- Hranice k.ú.
- Parcely KNC
- vrstevnice
- Ochranné pásma**
- Ochranné pásmo cesty
- Ochranné pásmo telekomunikácií
- Ochranné pásmo elektrických vedení a zariadení
- Ochranné pásmo plynu
- Ochranné pásmo lesa
- Technická infraštruktúra - zariadenia**
- Elektroenergetika**
- Transformačná stanica, stav
- Elektrická stanica, stav
- Plynofikácia**
- Regulačná stanica plynostav
- Technická infraštruktúra - vedenia**
- Elektroenergetika**
- Vzdušné vedenie elektrickej energie VN 22 kV, stav
- Kábelové vedenie elektrickej energie VN 22 kV, stav
- Vzdušné vedenie elektrickej energie VVN 100 kV, stav
- Plynofikácia**
- VTL plynovod, stav
- STL plynovod, stav
- Funkčné využitie**
- Zastavané plochy



**ÚZEMNÝ PLÁN MESTA FILAKOVO  
PRIESKUMY A ROZBORY**

Obstarávateľ: Mesto Filakovo  
Osoba odborné spôsobilosti pre obstaranie ÚPP a ÚPD:  
Ing. Martina Kukučková  
Spracovateľ: Ing. arch. Martin Baloga, PhD.  
Dátum: august 2023

**ROZBOR TECHNICKÉHO VYBAVENIA -  
ELEKTROENERGETIKA A PLYNOFIKÁCIA**

