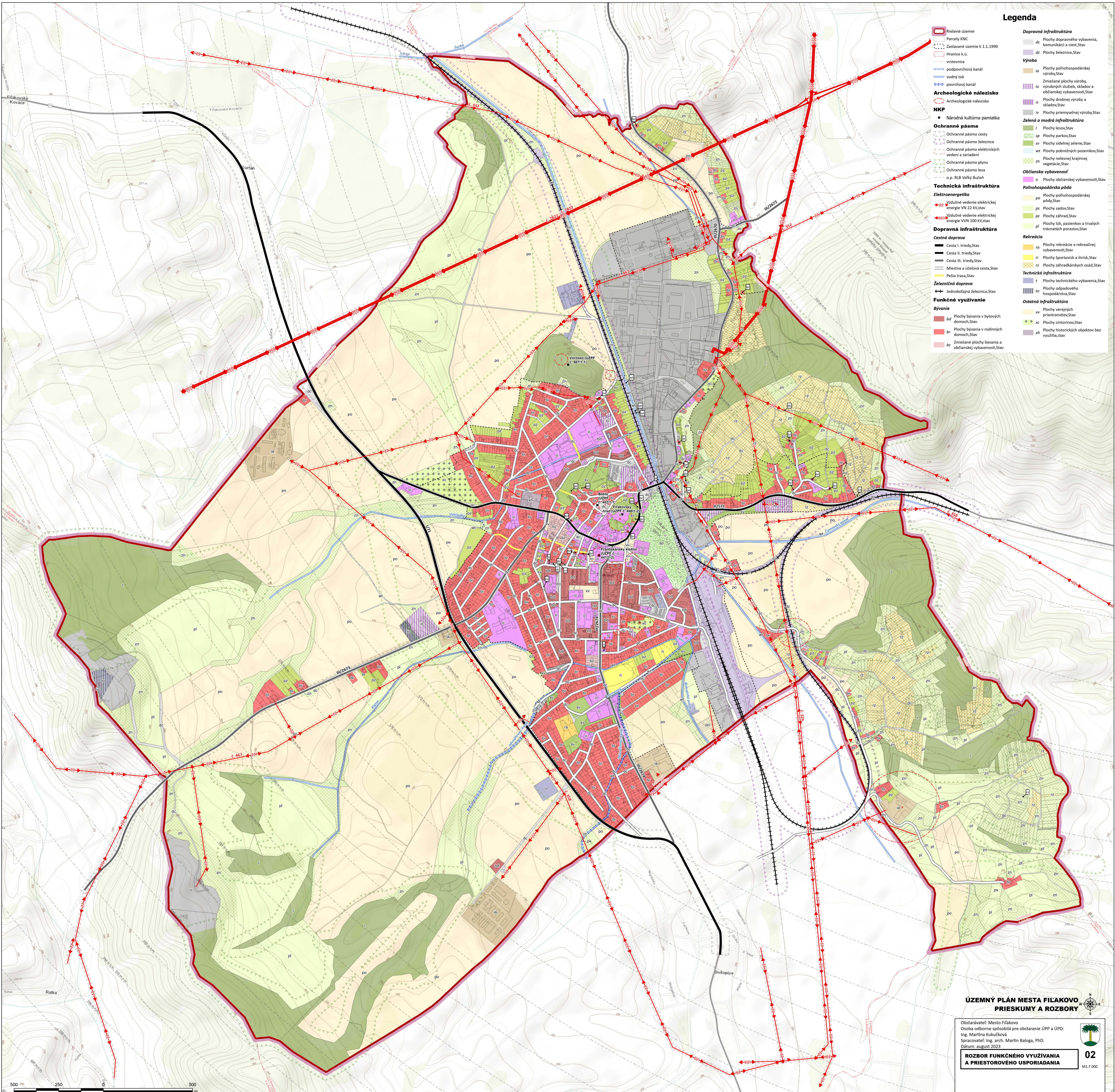


Legenda

- Riešené územie
- Parcely KNC
- Zastavané územie k 1.1.1990
- Hranice k.ú.
- vrstevnice
- podpovrchový kanál
- vodný tok
- povrchový kanál
- Archeologické nálezisko
- Archeologické nálezisko
- NKP
 - Národná kultúrna pamiatka
- Ochranné pásma
 - Ochranné pásmo cesty
 - Ochranné pásmo železnice
 - Ochranné pásmo elektrických vedení a zariadení
 - Ochranné pásmo plynu
 - Ochranné pásmo lesa
 - o.p. RIB Veľký Bužan
- Technická infraštruktúra
 - Elektroenergetika
 - Vzdušné vedenie elektrickej energie VN 22 kV, Stav
 - Vzdušné vedenie elektrickej energie VVN 100 kV, Stav
 - Dopravná infraštruktúra
 - Cestná doprava
 - Cesta I. triedy, Stav
 - Cesta II. triedy, Stav
 - Cesta III. triedy, Stav
 - Miestna a účelová cesta, Stav
 - Pelšia trasa, Stav
 - Železničná doprava
 - Jednokolejná železnica, Stav
 - Funkčné využitie
 - Bývanie
 - bd Plochy bývania v bytových domoch, Stav
 - br Plochy bývania v rodinných domoch, Stav
 - bz Zmiešané plochy bývania a občianskej vybavenosti, Stav
- Dopravná infraštruktúra
 - Plochy dopravného vybavenia, komunikácií a ciest, Stav
 - Plochy železnice, Stav
- Výroba
 - Plochy poľnohospodárskej výroby, Stav
 - Zmiešané plochy výroby, výrobných služieb, skladov a občianskej vybavenosti, Stav
 - Plochy drobnej výroby a skladov, Stav
 - Plochy priemyselnej výroby, Stav
- Zelená a modrá infraštruktúra
 - Plochy lesov, Stav
 - Plochy parkov, Stav
 - Plochy sídelnej zelene, Stav
 - Plochy pobrežnej pozemkav, Stav
 - Plochy nelesnej krajiny a výsady, Stav
 - Plochy dôležitej výroby a skladov, Stav
 - Plochy priemyselnej výroby, Stav
- Občianska vybavenosť
 - Plochy občianskej vybavenosti, Stav
- Poľnohospodárska pôda
 - Plochy poľnohospodárskej pôdy, Stav
 - Plochy sádov, Stav
 - Plochy záhrad, Stav
 - Plochy luk, pasienkov a trvalých trávnych porastov, Stav
- Rekreácia
 - Plochy rekreácie a rekreačnej vybavenosti, Stav
 - Plochy športovísk a ihrísk, Stav
 - Plochy zhradkárenských osád, Stav
- Technická infraštruktúra
 - Plochy technického vybavenia, Stav
 - Plochy odpadového hospodárstva, Stav
- Ostatná infraštruktúra
 - Plochy verejných priestranstiev, Stav
 - Plochy cintorínov, Stav
 - Plochy historických objektov bez využitia, Stav



ÚZEMNÝ PLÁN MESTA FILAKOVO
PRIESKUMY A ROZBOR

Obstarávateľ: Mesto Filakovo
 Osoba odborné spôsobilosti pre obstaranie ÚPP a ÚPD:
 Ing. Martina Kukučková
 Spracovateľ: Ing. arch. Martin Baloga, PhD.
 Dátum: august 2023

**ROZBOR FUNKČNÉHO VYUŽÍVANIA
 A PRIESTOROVÉHO USPORIADANIA**

